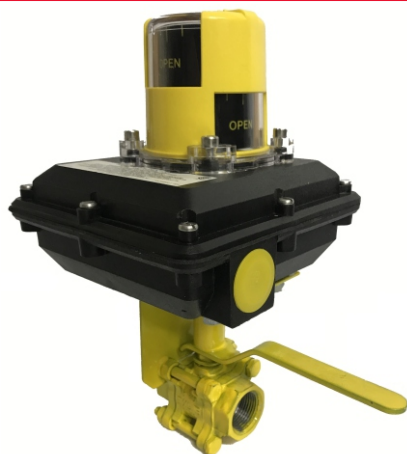




BUCKA

Sistema Fixo de CO2

Válvula Lock-out



Válvula lock-out para supervisão de linha de sistema de combate a incêndio por CO2.

Válvula em aço carbono de 1000 psi, nas bitolas de 1/2" a 2.1/2".

Chave fim de curso Westlock Accutrack Rotary

Especificações

Material	Aço carbono
Pressão de Serviço	70 kgf/cm ² (1000 psi)
Pressão de Teste	105 kgf/cm ² (1500 psi)

Aplicações

- Sistemas fixos de CO2:

