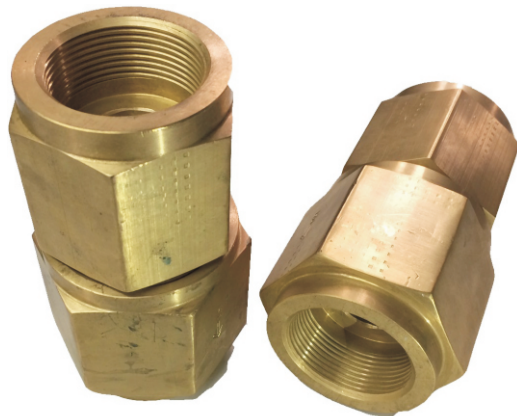




BUCKA

Sistema Fixo de CO₂

Válvula de Retenção Sextavada



Válvula de Retenção para sistema fixo de CO₂, utilizada quando se pretende impedir o fluxo do gás em um determinado sentido.

Instalada no Manifold do sistema com a função de impedir o disparo dos cilindros da bateria reserva no caso de um disparo da bateria principal.

Dependendo de cada projeto esta válvula tem a função de segmentar a bateria de cilindros, para atender a quantidade de gás necessária em cada área no caso de um sistema que utilize válvulas direcionais.

Especificações

Pressão de Serviço	70 kgf/cm ² (1000 psi)
Pressão de Teste	105 kgf/cm ² (1500 psi)
Material	Latão sextavado
Entrada/Saída	Rosca Fêmea NPT

Aplicações

- Sistemas fixos de CO₂;
- Manifold de cilindros.

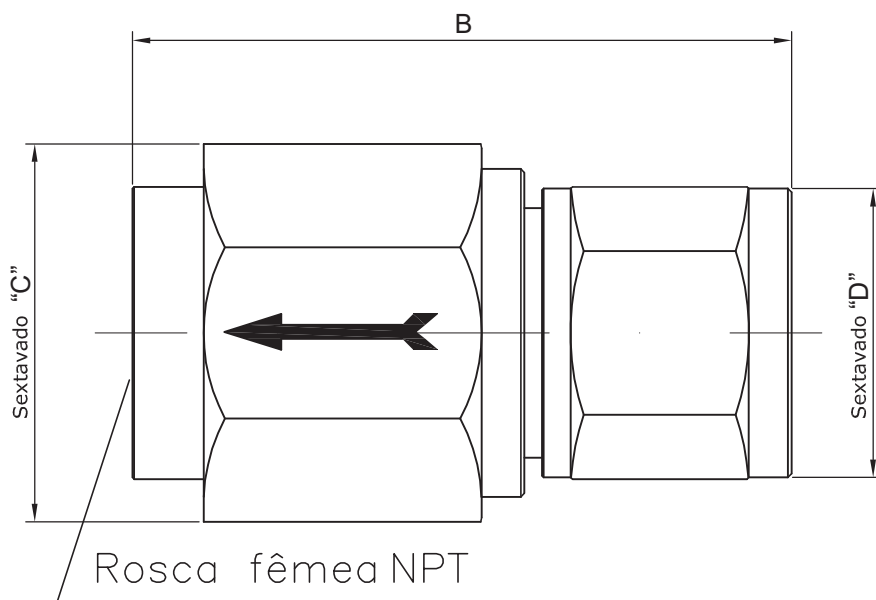


TABELA 1

A	B (mm)	C	D	CÓDIGO
1/2"	72	1.3/8"	1.1/4"	4.900.733.050
3/4"	84	1.3/4"	1.5/8"	4.900.733.040
1"	95	2"	1.3/4"	4.900.733.038
1.1/4"	110	2.3/8"	2.3/8"	4.900.733.002
1.1/2"	114	2.3/4"	2.1/2"	4.900.733.049
2"	133	2.3/4"	2.3/4"	4.900.733.007
2.1/2"	162	3.1/4"	3.1/4"	4.900.733.009

Direitos de reprodução reservados.

Bucka Indústria e Comércio LTDA

ADM E VENDAS: +55 11 3935-4280 - VENDAS (exceto SP): 0800-7713188 - FAX: +55 11 3935-4287
www.bucka.com.br - bucka@bucka.com.br

